

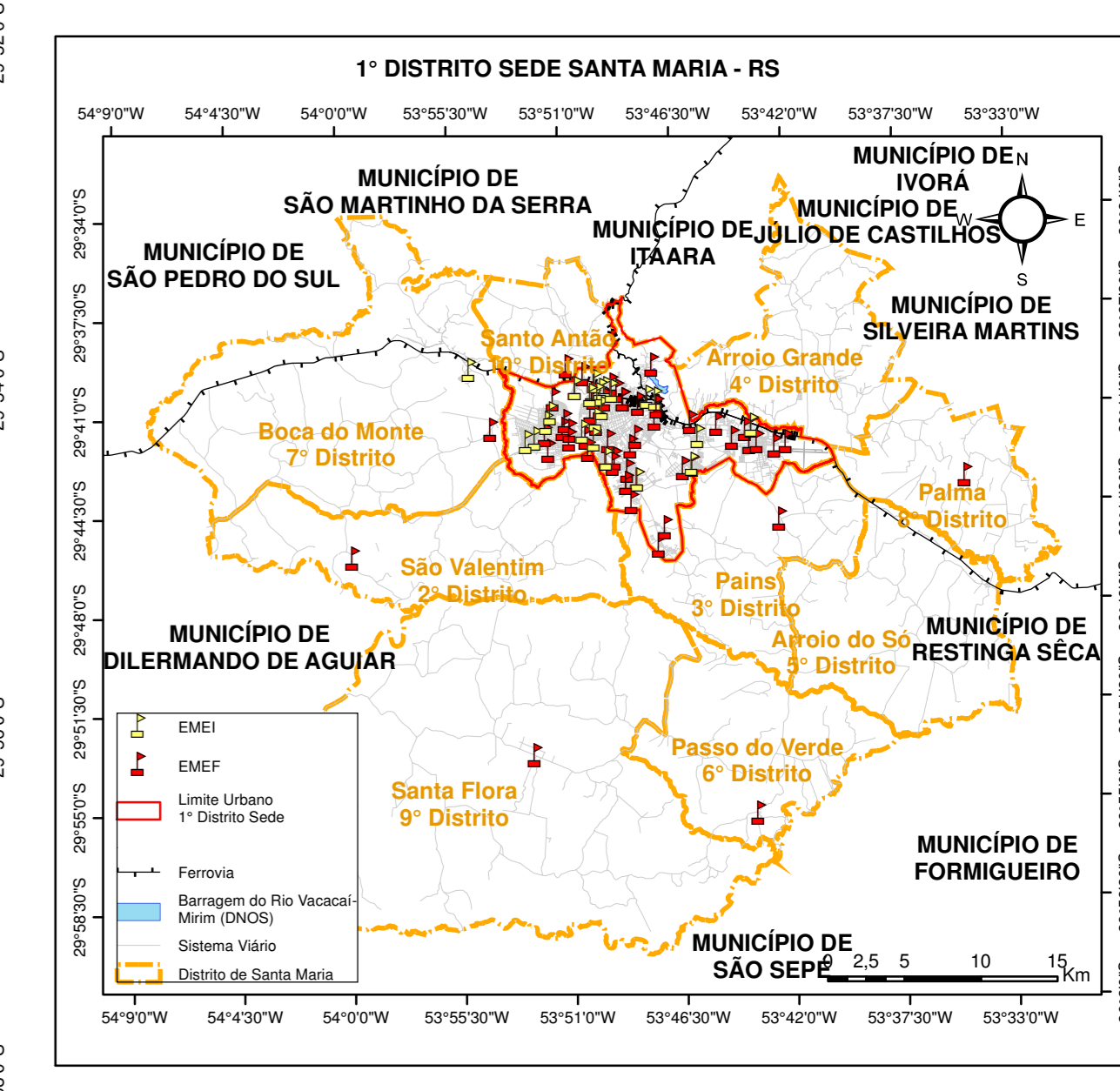
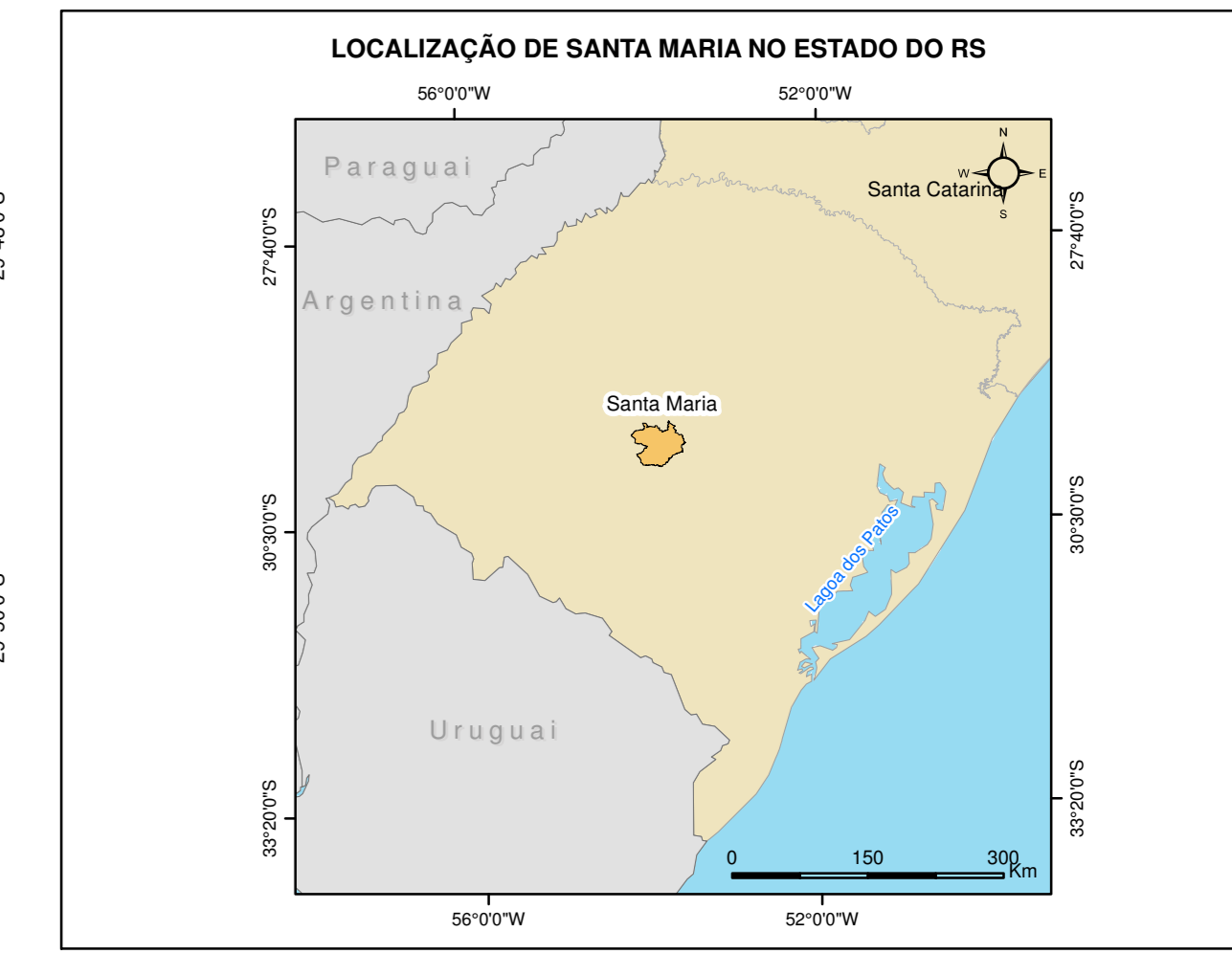
CONVENÇÕES CARTOGRÁFICAS

- Escola Municipal de Ensino Infantil (EMEI)
- Escola Municipal de Ensino Fundamental (EMEF)
- Rodovia
- Ferrovia
- Sistema Viário
- Curso d'água
- Barragem do Rio Vacacai-Mirim (DNDOS)
- Bairros 1º Distrito Sede

DADOS TÉCNICOS:

SISTEMA DE COORDENADAS: GEOGRÁFICAS
 DATUM VERTICAL: MARIAGEM DE IMSTUBA: SC
 ESCALA DO PROJETO: 1:70.000
 SISTEMA DE REFERÊNCIA: SIRGAS 2000
 DATA DE EDIÇÃO: MAR/2022

MAPA ELABORADO A PARTIR DO LEVANTAMENTO AEROFOTOGRAMÉTRICO ANO 2013 e CADASTRAL ANO 2017. AS INFORMAÇÕES MAPEADAS REFERENTES AO SISTEMA VIÁRIO CONTEMPLAM AS VIAS OFICIAIS E NÃO OFICIAIS.



iplan INSTITUTO DE PLANEJAMENTO DE SANTA MARIA, RS

MAPA TEMÁTICO: REDE MUNICIPAL DE ENSINO (2º AO 10º DISTRITO)

MAPA BASE: MAPA MUNICIPAL DE SANTA MARIA - RS

FONTE DAS INFORMAÇÕES: INSTITUTO DE PLANEJAMENTO DE SANTA MARIA SECRETARIA DE MUNICÍPIO DE EDUCAÇÃO

PREFEITO: JORGE CLADISTONE POZZOBOM **PRESIDENTE IPLAN: DANIEL PEREYRON**

RT: INSTITUTO DE PLANEJAMENTO DE SANTA MARIA **DATA: MAIO/2022**

ENDEREÇO: RUA VENÂNCIO AIRES, 2035 8º ANDAR, CEP 97101-005, TELEFONE: (51) 3219 0104 **ENDEREÇO ELETRÔNICO: iplan.santamaria.rs.gov.br EMAIL: institutoplanjamentom@gmail.com**

Nº	Denominação da Escola
14	EMEF Helder de Menezes
16	EMEF Fátima Amador
20	EMEF São Flandimark
21	EMEF José Rom de Oliveira
27	EMEF Major Tarcido Pimenta de Moraes
50	EMEF Santa Flora
64	EMEI Boca do Monte

