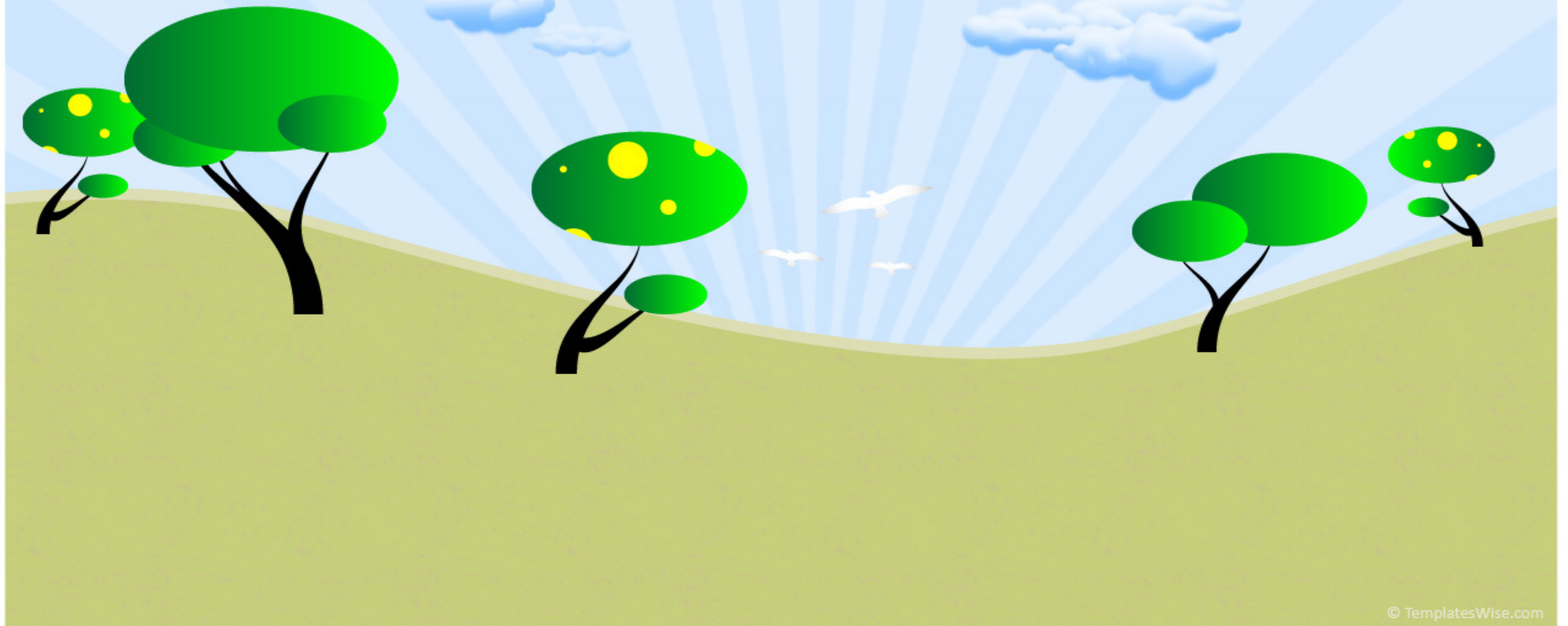


PROCESSO DE APRENDIZAGEM DE PESSOAS COM SURDOCEGUEIRA E COM DEFICIÊNCIA MÚLTIPLA SENSORIAL



ORGANIZAÇÃO CEREBRAL

RACIOCÍNIO

SOLUÇÃO DE PROBLEMAS

PLANEJAMENTO DE AÇÕES

AUTO CONTROLE

ESQUEMA
CORPORAL

SOCIAL

BRINCAR

EMOÇÕES

LINGUAGEM
FALA

AVA
ALIMENTAÇÃO
VESTUÁRIO
HIGIENE

AUTO ESTIMA

CONFIANÇA

TATO

VISÃO

AUDIÇÃO


OLFATO
PALADAR

MOVIMENTO
articulação

EQUILÍBRIO

ADAPTAÇÃO | PERCEPÇÃO:

Fonte Cuesta-2002



Organização cerebral - Seu desenvolvimento é comparado a um alicerce de uma casa , se houver algum problema na sua estrutura, ela será abalada.

Os estímulos e experiências sensoriais fornecem ao cérebro informações para criação da imagem , ou seja a pessoa associa a informação que ela recebe a como usá-la, formando assim a imagem mental sobre o que está a sua volta.

A Organização cerebral ou Integração Sensorial é o alicerce do desenvolvimento do ser humano.

O que é Integração Sensorial (IS)?

Segundo Jean Ayres (1989) é a capacidade de combinar a informação recebida por meio dos nossos sentidos e organizá-la em mensagens significativas.

É o processo neurológico que organiza a sensação do nosso corpo e do ambiente

- Torna possível usar o nosso corpo no ambiente.

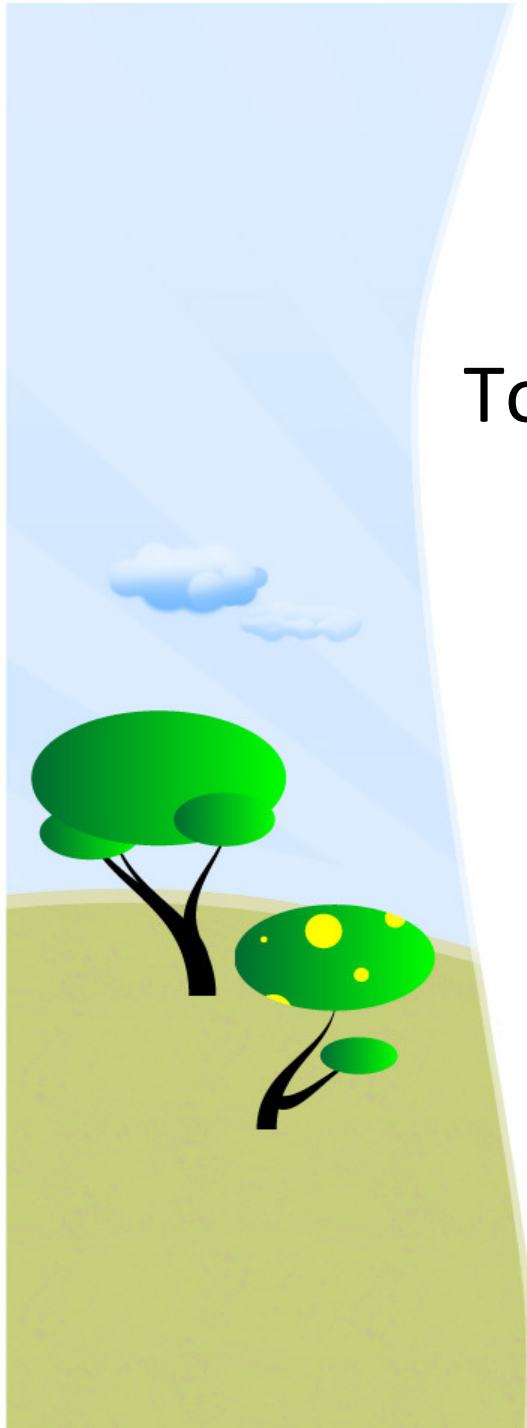
- Unifica, interpreta e associa os aspectos espaciais e temporais das diferentes modalidades sensoriais de entrada.

- " é um processamento de informação". .



Aprendizagem + I S

Toda a aprendizagem depende da habilidade de receber essas informações sensoriais do meio ambiente e do próprio corpo, de processá-las, de integrá-las ao SNC e de usá-las para planejar e organizar o comportamento, produzindo uma resposta adequada as necessidades do desenvolvimento.



CATEGORIAS DE INTEGRAÇÃO SENSORIAL

- MODULAÇÃO SENSORIAL

Regulação do ingresso de informação sensorial.

1. É importante no desenvolvimento e emoção.
2. Está relacionada com o despertar - alerta e atenção.
3. Está relacionada aos problemas de defensividade sensorial.



- DISCRIMINAÇÃO SENSORIAL

Habilidade de interpretar informação sensorial.

Importante para habilidade de desenvolvimento prático.

(DIS) + Aprendizagem

Na (DIS) há a dificuldade para:

- ☺ “Ler” as informações verbais e não verbais, do ambiente.
- ☺ Receber a informação sensorial mas não poder organizá-la para produzir resposta eficiente.



DEFESA TÁTIL

A defesa tátil é a forma como a pessoa experimenta e reage de maneira negativa e emocionalmente às sensações do tato

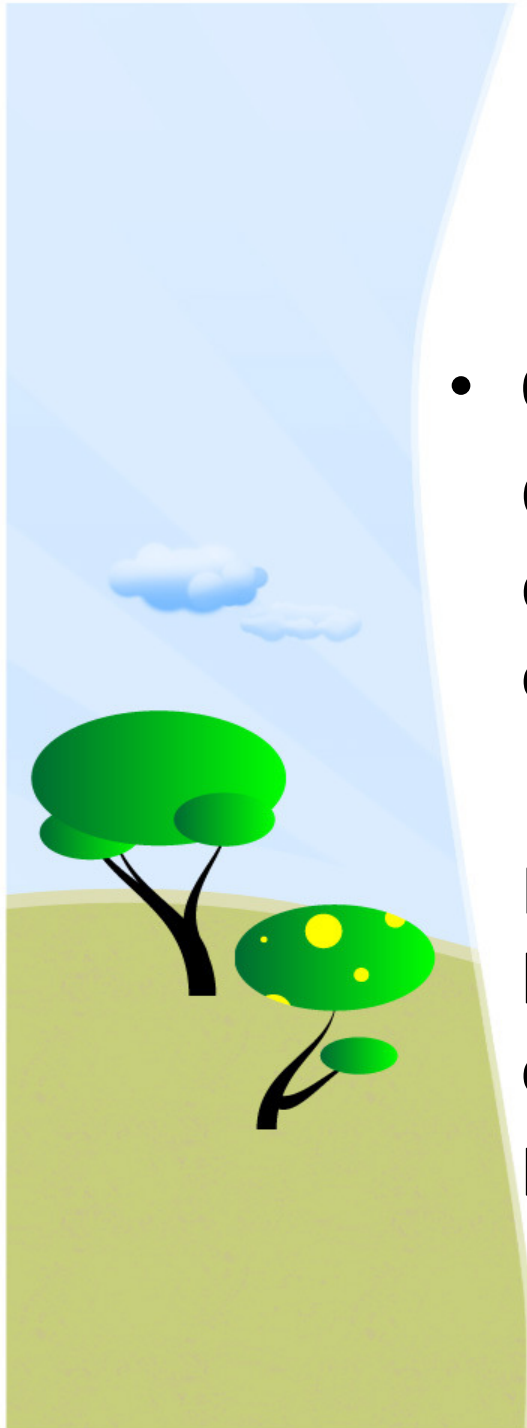


DESORDENS RELACIONADAS

- **ODORES E SONS**

Cheiros de comidas, perfumes, verniz ou de outros produtos químicos, para eles esses odores são mais fortes.

Ruídos intensos como caminhão de bombeiros, música ou barulhos de outras crianças também são mais fortes do que para outras crianças .



DESORDENS RELACIONADAS- TATO

☺ HIPERSENSITIVO

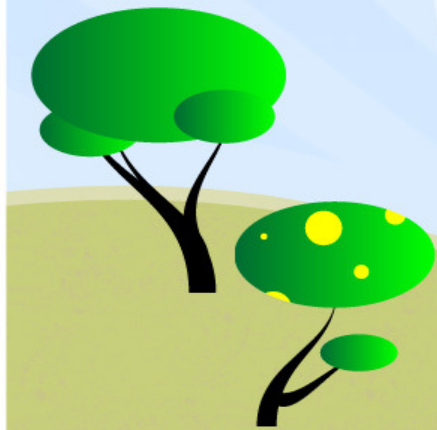
(MENOS ESTÍMULOS)

Evita tocar e ser tocado por objetos e pessoas.

☺ HIPOSENSITIVO

(MAIS ESTÍMULOS)

Pode ser insensível à dor , temperatura, textura dos objetos e alimentos.

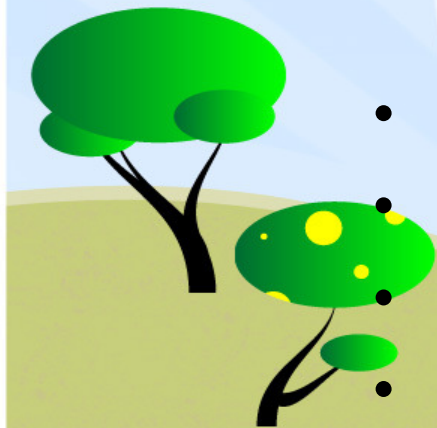


MOVIMENTO

☺ **HIPERSENSITIVO (MENOS ESTÍMULOS)**

insegurança gravitacional / intolerância ao movimento.

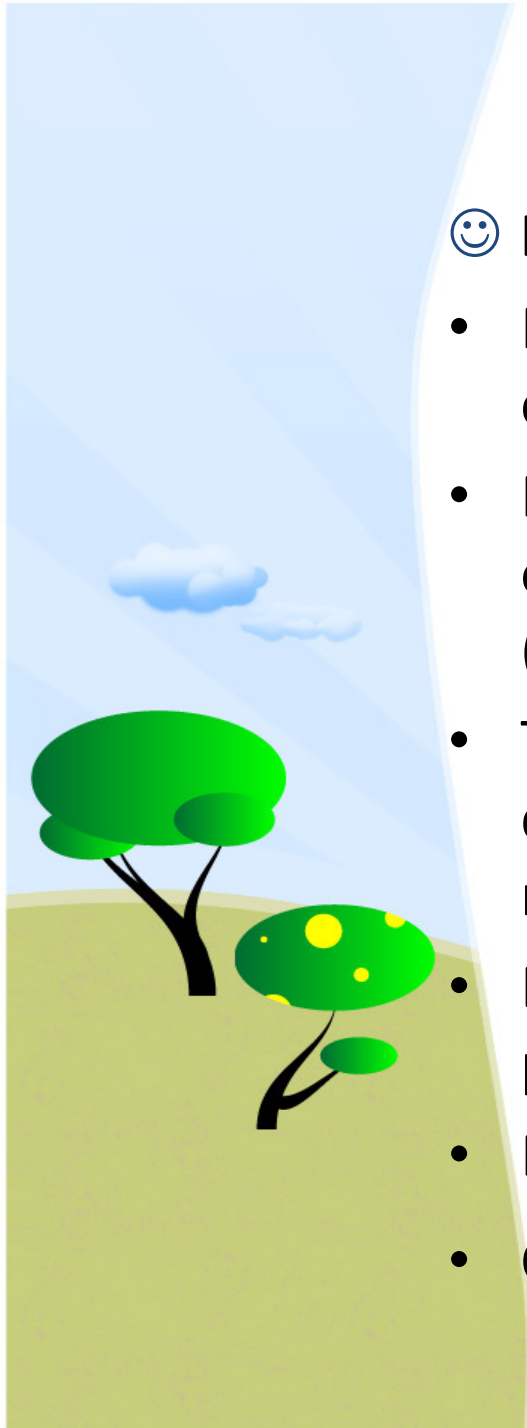
- Tem medo de brinquedos do playground ou de parques de diversão.
- Tem medo de subir/descer escadas fixas ou rolantes.
- Evita os movimentos ou ser movimentado.
- realiza mudanças posturais lenta e cautelosamente.
- Tem medo de altura.
- Perde o equilíbrio facilmente
- intolerância ao movimento - náusea, vômito e vertigem



MOVIMENTO

☺ HIPOSENSITIVO (MAIS ESTÍMULOS)

- Procura estar em constante movimento (pular, correr, saltitar).
- Pode preferir movimento linear, como balançar ou ser balançado ou movimento em giro (movimento angular).
- Tem pouca noção do perigo e adora brinquedos de parque de diversão (principalmente movimentos giratórios)
- Desconhece a sensação de estar caindo e não se protege.
- Pouca reação protetora de braço.
- Cai sempre e tem vários machucados.



DESORDENS RELACIONADAS- VISÃO

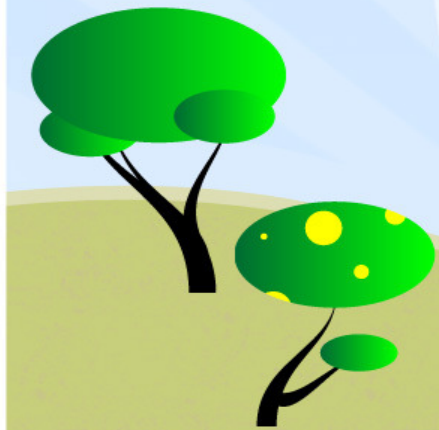
😊 **HIPERSENSITIVO (MENOS ESTÍMULOS)**

Pode ficar agitado quando tem muitas palavras, brinquedos, ou outras pessoas. Contato visual pobre, Desatenção quando desenha ou frente ao brilho.

😊 **HIPOSENSITIVO (MAIS ESTÍMULOS)**

Mesmo que seja capaz de ver, a criança necessita tocar para saber o que é.

Pode ignorar sinais visuais importantes como: Gestos, setas, expressão facial



DESORDENS RELACIONADAS- PALADAR

😊 HIPERSENSITIVO

(MENOS ESTÍMULOS)

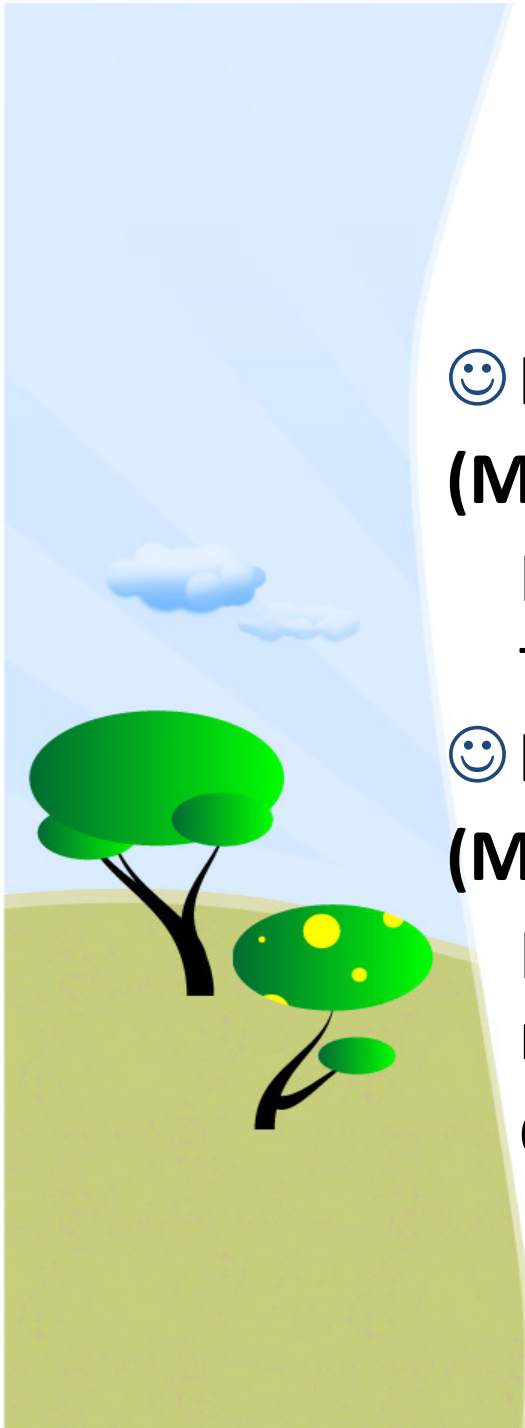
Recusa fortemente certas texturas e temperaturas dos alimentos.

😊 HIPOSENSITIVO

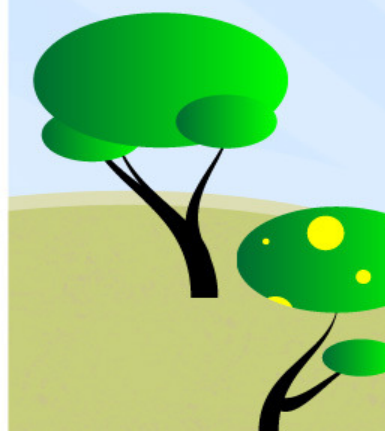
(MAIS ESTÍMULOS)

Pode lamber e colocar na boca objetos não comestíveis.

Comidas picantes ou muito quentes.



Etiologia / Causas	Síndromes Genéticas										
	Rett	Usher	Moebius	Pierre Robin	Turner	X Frágil	Charge	Aspeger	Waldenburg	Willians	Prader Willi
Necessidades											
Comunicação e Linguagem	X	X	X	X	X	X	X		X		
Processamento de Informação	X	X	X	X	X	X	X		X		X
Aprendizagem	X		X	X	X	X	X		X	X	X
Integração sensorial	X	X	X	X	X	X	X	X	X	X	X
Mobilidade	X	X									X
Interação	X			X			X				
Tecnologia Assistiva (Equipamentos, próteses, órteses)	X	X	X	X	X	X	X	X	X	X	X
Emocionais e Relações sociais	X	X	X	X	X	X	X	X	X	X	X
Alteração no comportamento	X	X	X	X	X	X	X	X	X	X	X
Problemas de saúde	X	X	X	X	X		X			X	X
Problemas de alimentação	X		X	X	X		X		X	X	X
Deficiências											
Def. Intelectual	X		X	X	X	X				X	X
Def. visual		X	X	X	X	X	X				
Def. auditiva / Surdez		X					X		X		
Def. Física	X										
Def. Múltipla			X	X			X				X
Surdocegueira		X					X				



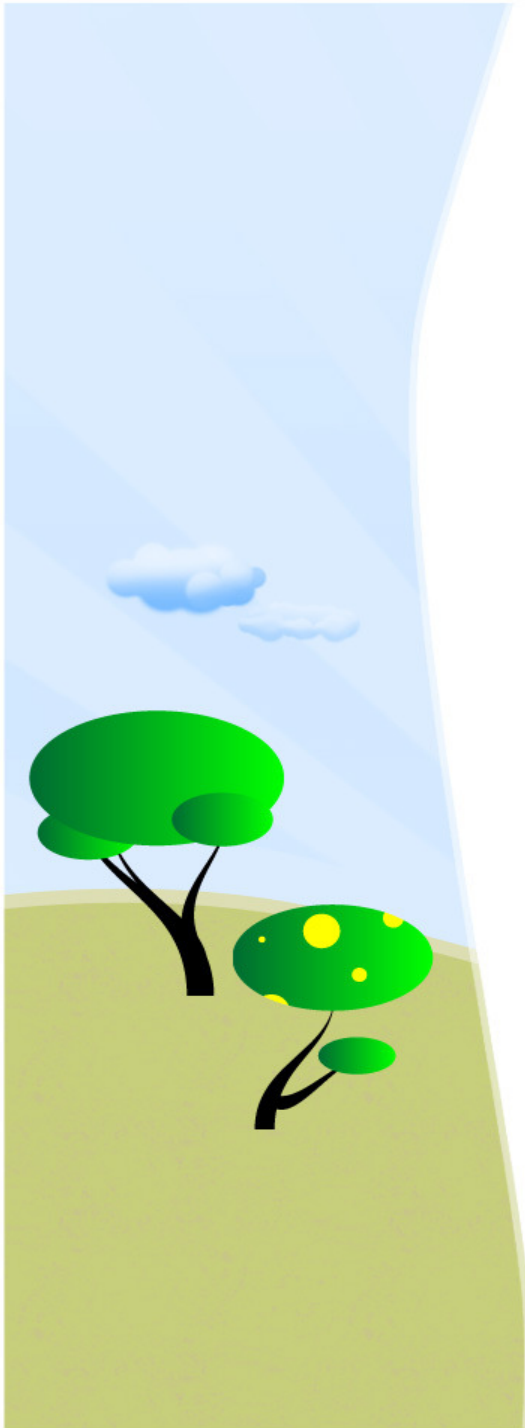
DIFICULDADES ENCONTRADAS

- Diagnostico Preciso e acompanhamento
- Formação Profissional
- Programas de Atenção
- Apoio as Famílias



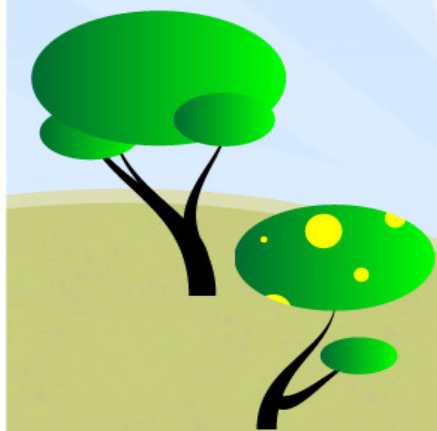
Necessidades

- Formação continuada para profissionais.
- Acompanhamento das Famílias
- Serviços da saúde para acompanhamento dos casos que apresentam os efeitos tardios



Riscos

- Ser confundidos com pessoas autistas devido a falta de comunicação.
- Degeneração física no início da puberdade dificultando o seu comportamento.
- Afastamento dos Programas de Atenção devido ao comportamento Agressivo ou comportamento obsessivo por comidas ou objetos.
- Dificuldade para aceitar novas rotinas.
- Viver no isolamento e sem regras sociais.
- Comportamentos inadequados.



Maiores informações

CONTATOS:

Sandra R S H Mesquita Sandra-mesquita@uol.com.br

Shirley Rodrigues Maia maryshilly@yahoo.com.br

www.ahimsa.org.br

email : ahimsa@ahimsa.org.br

AHIMSA - Ines igino ines.igino@ahimsa.org.br

R. Baltazar Lisboa, 212-V.Mariana SP/ cep: 04110-060

www.grupobrasil.org.br

email: grupobrasil@grupobrasil.org.br

Fone:1155795438